

DBA-Lichtkuppel als AÖ

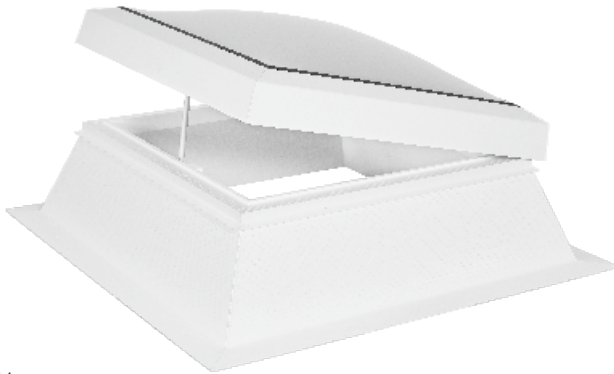


Abbildung:
DBA-Lichtkuppel inkl. Aufsatzkranz

Abströmung von Gängen oder Schleusen

- Lichtkuppel 3-schalig (opal/opal/opal)
 - aus hochwertigem Acrylglas
 - isoliert bis in den Randbereich samt Wassernase
 - werkseitig mittels Dichtband staubdicht verbunden
 - inkl. aufgebautem Antrieb 24V SGxxx
 - inkl. Aufsatzkranz aus GFK Höhe 300 mm
 - doppelschalig mit 2cm PU-Schaum
- Optional gegen Mehrpreis sind andere Höhen erhältlich
- breiter Klebeflansch mit ca. 14 cm
 - inkl. Einbruch-/Durchsturzsicherung mittels verzinktem Gitter (bei geschlossener Lichtkuppel)

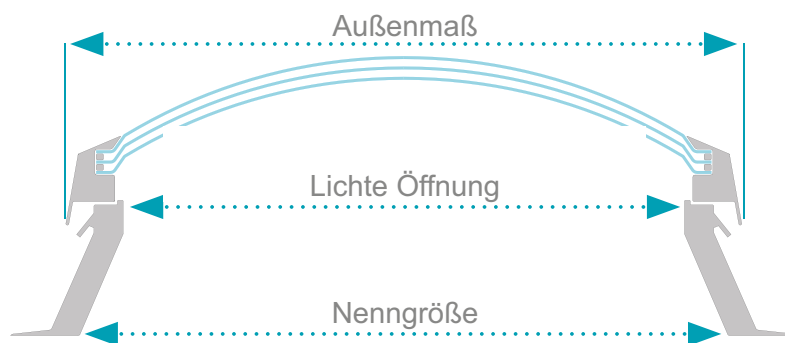
- optionales Zubehör:
 - Lüftungsschalter DBA-LTHW
 - Wind-Regenmelder DBA-WRM

- Gesamtenergie-Durchlassgrad: 58%
- Transmissionsgrad: $T_{065} = 68 \%$
- Schalldämmwert RW: 22 (nach DIN N ISO 10140-2)

Wärmedämmwert

- Gesamt Lichtkuppel und Aufsatzkranz:
U_{rc}-Wert nach DIN EN 1873:2014: 1,3 W/m²K ()

Typ	Nenngröße
DBA-RWA-LK-AÖ	80/80
DBA-RWA-LK-AÖ	80/100
DBA-RWA-LK-AÖ	90/90
DBA-RWA-LK-AÖ	90/120
DBA-RWA-LK-AÖ	100/100
DBA-RWA-LK-AÖ	120/120



Die detaillierten Abmessungen entnehmen Sie bitte der nächsten Seite!

Typ	E=NG x / y	Abmessungen [mm]										Gewicht	
		Ax	Ay	Bx	By	Cx	Cy	Dx	Dy	Fx	Fy		G
DBA-RWA-LK-AÖ	800/800	773	773	635	635	600	600	720	720	1.080	1.080	217	~ 40 kg
DBA-RWA-LK-AÖ	800/1000	773	973	635	835	600	800	720	920	1.080	1.280	217	~ 42 kg
DBA-RWA-LK-AÖ	900/900	873	873	735	735	700	700	820	820	1.180	1.180	217	~ 42 kg
DBA-RWA-LK-AÖ	900/1200	873	1.173	735	1.035	700	1.000	820	1.120	1.180	1.480	217	~ 43 kg
DBA-RWA-LK-AÖ	1000/1000	973	973	835	835	800	800	920	920	1.280	1.280	217	~ 43 kg
DBA-RWA-LK-AÖ	1200/1200	1.173	1.173	1.035	1.035	1.000	1.000	1.120	1.120	1.480	1.480	217	~ 45 kg

